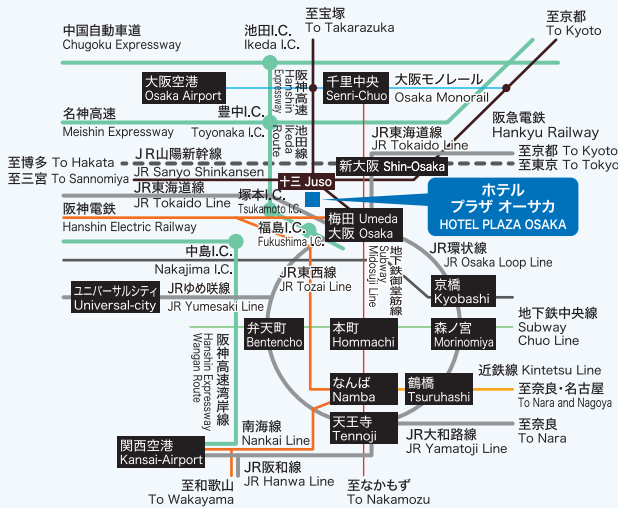




- 阪急十三駅から徒歩5分 ● 関西国際空港から車で60分 ● 大阪空港(伊丹)から車で30分
- JR新大阪駅から車で10分・電車で15分 ● 阪急梅田駅・JR大阪駅から車で5分・電車で10分
- 5 minutes on foot from Hankyu Juso Station ● 60 minutes by car from Kansai International Airport
- 30 minutes by car from Osaka International Airport(Itami) ● 10 minutes by car or 15 minutes by train from JR Shin-Osaka Station ● 5 minutes by car or 10 minutes by train from Hankyu Umeda Station or JR Osaka Station



〒532-0025 大阪市淀川区新北野1-9-15

1-9-15, Shinkitano, Yodogawa-ku, Osaka, 532-0025

ご予約・お問い合わせ Reservations and inquiries

TEL.06-6303-1000

FAX.06-6303-0550

URL : <https://plazaosaka.com>

MAIL : front@plazaosaka.com



<https://plazaosaka.com>



653
ROOMS



大坂・梅田に隣接する十三駅から徒歩5分。
梅田・神戸(三宮)・京都(河原町)までのりかえなしの好立地。

Only a 5-minute walk from the **Hankyu Juso Station**, the most convenient hub station within 3 minutes from Osaka/Umeda which provides direct access to Kobe (Sannomiya), Kyoto (Kawaramachi) and Takarazuka.

Relax and Enjoy

コンセプトは「一流だからエコノミー」

653室のハイグレードな客室。

最上階スカイベンケットをはじめとする多彩なご宴会場、高品質な和・洋・中レストランや、美しい夜景をお楽しみいただけるBAR、西日本最大級のスポーツジムやゴルフ練習場、美容室も完備しています。都市型ホテルならではの充実設備とサービスを、お得な料金でお楽しみいただけます。

The Hotel Plaza Osaka which is located very close to downtown, an ideal place for business and leisure travelers with great value for money, offers 653 well-appointed rooms with a full range of amenities, guest relations desk, Japanese style Lounge, 6 vibrant restaurants/bar, multi-purpose banquet halls/conference rooms, gym and swimming pool, driving range, Wi-Fi connectivity, and many more facilities for our distinguished guests.



RECEPTION



ROOM



RESTAURANT



IROHA Lounge

3F いろはラウンジ IROHA Lounge

お客様に日本の文化を肌で体験していただける宿泊者専用の無料ラウンジです。着物の無料レンタルや、アニメのコスチュームプレイやゲーム、フィギュアの展示コーナーなど、ぜひお楽しみください。外国人宿泊客専用のチェックインサービスもご利用いただけます。

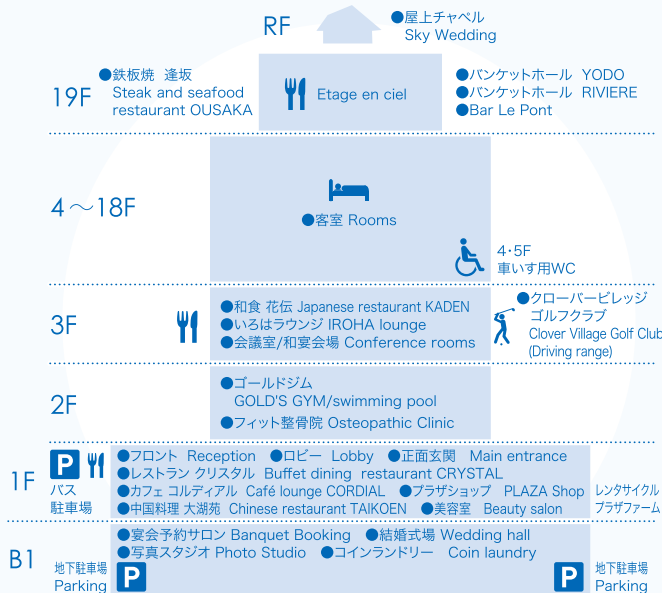
The Japanese style lounge on the 3rd floor provides an outstanding atmosphere where our guests may genuinely experience the Japanese traditional and modern culture along with the various complimentary services such as Japanese dressing, tea & coffee. Also, we humbly get checked in our valued FIT guests from overseas at Iroha offering a refreshing welcome-drink.

営業時間 Opening hours 10:00~21:00

ゲストリレーションズデスク GUEST RELATIONS DESK

ホテル施設やレストラン、道案内そして観光案内などコンシェルジュサービスをご利用いただけます。

GRD at the Hotel Plaza Osaka commits to engage with our valued guests throughout the entire hospitality experience. GRD provides multi-language concierge services.



ROOMS (653 rooms)

ゆったりとおくつろぎいただけるように設計されたお部屋は、お客様を優しくお迎えします。
全室無線LANインターネット、加湿機能付空気清浄機を完備。

All of our 653 well-appointed rooms (Five different categories – Executive Twin Room, Forth Room, Triple Room, Twin Room and Single Room) with a full range of modern amenities such as flat screen TV, humidifier, individually controlled air-conditioning, Wi-Fi, and electronic safe etc. are designed to meet all comfort requirements of our distinguished guests.



エグゼクティブツイン

エグゼクティブツイン Executive Twin Room

【広さ】46㎡

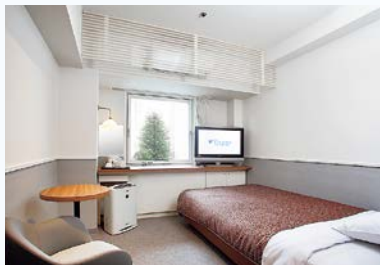
上層階のデラックスルーム。
ゆったりした空間で、お二人だけの
ひとときをお過ごしください。

The most spacious deluxe rooms with a sufficient working place offer a comfortable and pleasant stay. Enjoy the spectacular views of the Osaka city!

シングル

Single Room

【広さ】15㎡



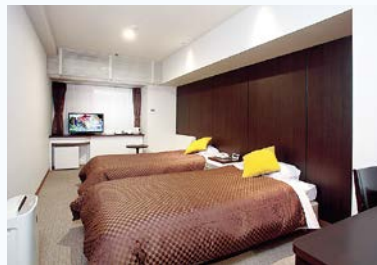
落ち着いたトーンのお部屋で、くつろぎのひとつときを。シングルルームには、セミダブルのベッドをご用意。

The subdued color decorated single rooms with a semi-double bed offer a relaxing atmosphere to our guests whether they are in business or leisure.

ツイン

Twin Room

【広さ】23㎡



上層階にあるツインタイプのお部屋で、落ち着いたトーンの家具が特徴。

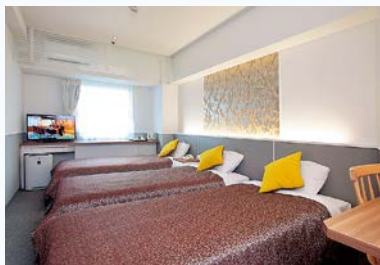
素敵な景色をご堪能いただける、リバービューのお部屋もございます。

The twin rooms offer a Japanese style twin bed with muted color furniture and (some of them) river facing.

トリプル

Triple Room

【広さ】23㎡



家族旅行や団体旅行でも利用しやすいトリプルルームもご利用いただけます。

The stylish triple rooms with three comfortable beds are ideal for families and groups.

フォース

Forth Room

【広さ】46㎡



レギュラーベッドを4つご用意した広いお部屋です。ご家族での素敵な思い出づくりや、グループ旅行、研修にもご利用いただけます。

The well-appointed rooms with four regular beds offer every comfort the guest in families or groups may need.

DINING

味自慢の直営館内レストランで、関西ならではの料理や旬の味覚をご賞味ください。

All of our restaurant offers the best dishes of a rich a la carte menu to course menu, conceived and prepared by our chefs.



19F 鉄板焼 逢坂 Steak House OUSAKA

Etage en ciel



ホテル最上階の鉄板焼レストラン。
厳選した最上級の食材を、熟練したシェフの技と目の前に広がる美しい夜景と共に。

Romantic location! Gorgeous food! Reasonable price!
Osaka, a Japanese teppanyaki style restaurant, offers a unique gourmet experience to you with a wide range of fresh and finest grilled wagyu-beef and seafood prepared right in front of you.

営業時間 Opening hours _____ 17:00-23:00 (ラストオーダー L.O-22:00)
お問い合わせ Phone _____ 06-6303-1043

19F バール ポン Bar Le Pont

Etage en ciel



バンケットホール「YODO」に併設された夜景の綺麗なバー。
バーテンダーが作るシーズナブルなオリジナルカクテルと共に、貴方だけの素敵な夜をお過ごしください。

Bar Le Pont on the hotel's top floor serves Japanese to international drinks and cocktails with excellent night view of Osaka city along with Yodo river.

営業時間 Opening hours _____ 17:00-24:00 (ラストオーダー L.O-23:00)
※バンケットホール「YODO」のご利用状況によって、営業開始時間が変更になる場合がございます。
※Please note that the opening hours is subject to change.
お問い合わせ Phone _____ 06-6303-1043

3F 和食 花伝 Authentic Japanese Cuisine Restaurant KADEN



四季折々、旬の食材の味わいが幾重にも広がる「和」ならではの小粋な料理を、モダンな店内で心ゆくまで。60名様までご宴会いただけるお座敷もございます。

KADEN, where you can indulge in a fresh selection of Sushi, Sashimi, Tenpura to regional cuisine and gracious service. A private dining room for up to 60 guests is also available.

営業時間 Opening hours _____
ランチ LUNCH _____ 11:30-14:00 デイナー DINNER _____ 17:00-21:30
お問い合わせ Phone _____ 06-6301-6133 (ラストオーダー L.O-21:00)

1F 中国料理 大湖苑 Chinese Restaurant TAIKOEN



ここでしか味わえない個性あふれるメニューが揃う本格中国料理レストラン。

TAIKOEN, the essence of Szechuan cuisine, serves the best sophisticated and deep flavors signature dishes.

営業時間 Opening hours _____
ランチ LUNCH _____ 11:00-14:00 デイナー DINNER _____ 17:00-21:30
お問い合わせ Phone _____ 06-6303-1010 (ラストオーダー L.O-21:00)

1F カフェ エヴァン コルディアル Café Lounge CORDIAL



中庭に面した開放的な空間。
コーヒーラウンジ、ランチ・軽食レストラン、バーなど、いろいろな顔を持つお店です。

CORDIAL, the perfectly adequate cafe lounge, is an ideal place for refreshment. Overlooking our lush garden, you may enjoy the light meal, tea/coffee and any kind of drinks.

営業時間 Opening hours _____ 7:00-23:00 (ラストオーダー L.O-22:30)
お問い合わせ Phone _____ 06-6303-1033

1F ブッフェダイニング クリスタル Buffet Dining Restaurant CRYSTAL



大きなガラス窓から陽光が差し込む店内で、朝・昼・晩とbuffeスタイルのお食事やライブクッキングコーナーを楽しめるオールデイダイニング!

CRYSTAL, most vibrant restaurant in the hotel, serves lavish buffet breakfast, lunch and dinner all year round including the special culinary events featuring different types of cuisine from around the world.

営業時間 Opening hours _____
朝食バイキング BREAKFAST _____ 7:00-10:30 (ラストオーダー L.O-10:00)
ランチバイキング LUNCH _____ 11:30-14:30 (ラストオーダー L.O-14:00)
ディナーバイキング DINNER _____ 17:30-21:30 (ラストオーダー L.O-21:00)
お問い合わせ Phone _____ 06-6303-1033

3F カラオケルーム Karaoke Room

少人数でのカラオケパーティや二次会・三次会にご利用ください。

The luxurious Karaoke room is ideal for the after party or private party with a small number of friends and families.



BANQUET HALLS CONFERENCE ROOMS

6種類の多彩なバンケットをご用意しております。
ご希望のスタイル、人数や目的に合わせて広さやレイアウトの調整も
対応させていただきます。

Hotel Plaza Osaka offers 6 inspiring multi-purpose venues for
the corporate meetings, social events, celebration and
gatherings.

1F 大宴会場 雅の間 Main Banquet Hall MIYABI

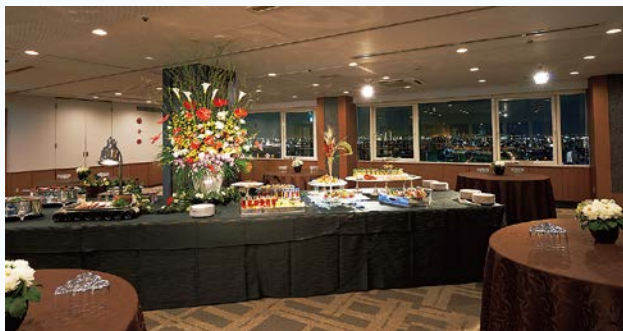


ホテルならではの格調高さを感じていただける大宴会場。

大・中・小の宴会場に区切ることも可能で、各種パーティーや会議、研修会などにお使いいただけます。

An expansive and versatile hall with fusion of glamor and relaxation interior can be used for a big event up to 300 people.

19F バンケットホール YODO Banquet Hall YODO



19階デザイナーズフロアー「エタージュ アン シェル」のメインバンケット。
東西に開けた窓からは、雄大な眺めもお楽しみいただけます。

Located on the 19th floor with fantastic river view can be accommodated
from 30 to 100 people.

19F バンケットホール RIVIERE Banquet Hall RIVIERE



最上階からの眺望を満喫できる、少人数向けバンケット。
プライベート感覚でご利用いただける、エレガントな雰囲気
の会場です。

An elegant and luxurious old-European style hall can be used for a small group.

3F 和宴会場 宝の間・孔雀の間 Japanese Style Banquet Halls TAKARA & KUJAKU



宝の間 / TAKARA

お座敷でのご宴会場もご用意しております。
趣のある和空間ならではのあたたかな時間をお過ごしいただけ、
少人数から30名様まで対応可能です。

These Japanese style halls can be used for various purposes up to 30 people.

3F 会議室 鷹の間 Conference Room TAKA



少人数のお集まりに最適で、人数や用途に応じて、机・イスのレイアウト調整も可能です。

落ち着いた空間なので、長時間の会議でも快適にご利用いただけます。

The room with relaxed atmosphere can be used for the conference.

1F ダイニングルーム アンサンブル Dining Room ENSEMBLE



北庭園に面したお食事会場。いろいろなシーンに合わせて、お食事をご用意いたします。

Conjunction with café lounge, Ensemble offers a space for a small gathering and dining meeting.

WEDDINGS

屋上チャペルや神殿での挙式、スカイバンケットでの披露宴、200名様までご招待いただけるゆとりのスペースをご用意いたします。
和・洋・中直営レストランのシェフが作る、特別料理もお楽しみください。
専任スタッフがウエディングに関するすべてに、きめ細かいサービスでお応えいたします。

The enchanting, stylish and sophisticated wedding venues, including sky chapel and 200-capacity banquet hall, and courteous hospitality of the staffs at Hotel Plaza Osaka offers the opportunity to experience a unique and unforgettable event.

THE SKY WEDDINGS



空の輝きに包まれ、誓いの瞬間へと一步、また一步・・・
大都会のビル群と雄大な淀川を望む屋上チャペルは、お二人の門出を祝う最高のステージです。東西に開けた窓から陽光降り注ぐスカイバンケット。
開放的な空間をお二人らしく彩って、とびきりのパーティーを！

The ceremony takes place on the splendid rooftop terrace with panoramic view of Osaka city that makes you feel on the top of the world. The extraordinary location will impress and abandon all of you to the romantic atmosphere.

ワンデイ・ワンブライダル ONE DAY, ONE BRIDAL



ホテルプラザオーサカは、1日1組だけの貸切挙式。スタッフ全員がお二人の門出のために、心を込めてお手伝いさせていただきます。

To ensure the perfect wedding day, the original and unique wedding plan of Hotel Plaza Osaka, 'only one wedding in a day' carefully organize by the hotel's staff with their experience and enthusiasm at your service.

選べる4種類のコース料理 WEDDING RECEPTION MENU



お料理は、お二人からゲストへ感謝の気持ちを込めたおもてなし。
和・洋・中・折衷の多彩な料理に真心を添えて、お届けいたします。

To make your special day as tasty as it is beautiful, Plaza Hotel serves a multi-selection of Japanese, Oriental, and Western flavors that reflects your wishes.

OTHER FACILITIES

3F クローバービレッジ・ゴルフクラブ Driving Range Clover Village Golf Club



ホテル内でゴルフレッスンはいかがですか。レベルに合わせて、PGA公認のA級ティーチングプロが丁寧に指導します。

To improve your swing or to warm up before a round, this is the right place to perfect your game with the well-kept driving range along with the PGA grade-A certified instructors.

営業時間 Opening hours
平日 Mon-Thu 10:40-21:30 土曜・日曜 Sat. & Sun. 9:30-21:20
祝日 National Holiday 9:00-20:20 定休日毎週金曜(祝日の場合は営業)・年末年始
お問い合わせ Phone 06-6304-9211 Closed on every Friday

2F ゴールド・ジム GOLD'S GYM



西日本最大級のフィットネスクラブ。最新設備も充実、経験豊かな専門スタッフで安心です。

Gold's Gym, a franchised and one of the largest fitness center in West Japan, with all modern gym equipment and swimming pool, and trainers at your service.

営業時間 Opening hours
平日・土曜 Mon.- Sat. 9:00-24:00 日曜・祝日 Sun. & Holiday 9:00-20:00
定休日第2月曜日(祝日の場合は営業)プールは毎週木曜日(第2月曜日が休館の場合は、第2木曜日振替営業)
Closed on every second Monday/ swimming pool closed on every Thursday
お問い合わせ Phone 06-6307-3222

2F フィット整骨院 Osteopathic Clinic FIT



身体をいたわる癒しの時間。スポーツ選手も訪れる本格施術で、じっくり身体をメンテナンスしませんか。

FIT offers a holistic caring environment that delivers effective and professional therapy to the people of all ages.

営業時間 Opening hours
平日 Mon.- Fri. 13:00-21:00 土曜 Sat. 13:00-20:00
お問い合わせ Phone 06-6886-1966

1F PLAZA SHOP PLAZA SHOP Souvenir shop



大阪・京都・神戸のお土産やアクセサリ、食品、お酒など多数取り揃えております。

Plaza shop which is located in the hotel's lobby offers an extensive selection of "Made in Japan" to regional products from across Japan. Enjoy tax-free shopping!

営業時間 Opening hours 7:30-21:00(1月1日, 2日は7:30-20:00)
お問い合わせ(代表) Phone 06-6303-1000

1F Beauty Zone House of ABA Hair Salon HOUSE OF ABA



カットやヘアメイクはもちろん、着付け、エステなどのサービスも充実しています。

House of ABA with highly experienced and friendly staffs offers not only the hair styling, makeup and grooming but also esthetic service to indulge all your beauty needs.

営業時間 Opening hours 10:00-19:00(受付は18:00まで)定休日月曜日・第3火曜日・年始 Closed Mon.
お問い合わせ Phone 06-6303-8951

1F MTサロン Medical re beauty MT Salon



最新のアンチエイジングケアを取り入れたMTメタロン化粧品と超音波洗浄で、肌本来の保水力を取り戻す『肌改善』を目的としたサロンです！

MT salon aims to provide the highest quality medical beauty treatments that will maintain and enhance your natural beauty by using anti-aging MT Metatron cosmetics and ultrasonic cleaner.

営業時間 Opening hours 11:00-19:00 定休日月曜日・第3火曜日・年始 Mon. and 3rd Tues. are closed, Also New Year's Day
お問い合わせ Phone 06-6885-1848